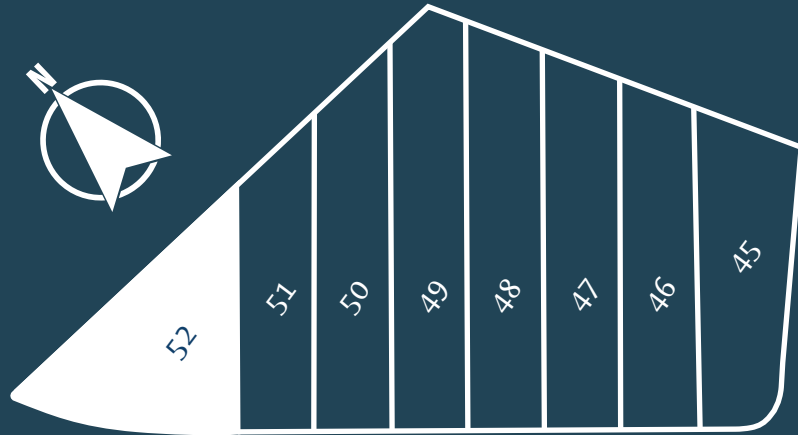


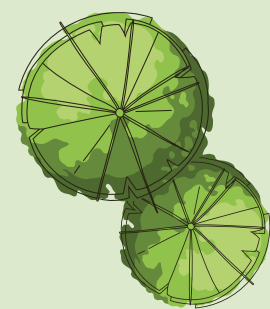
VIVIENDA 52 TIPO C

Total Parcela	317.00 m ²
Superficie Construida	179.25 m ²
Superficie Útil Vivienda	139.25 m ²



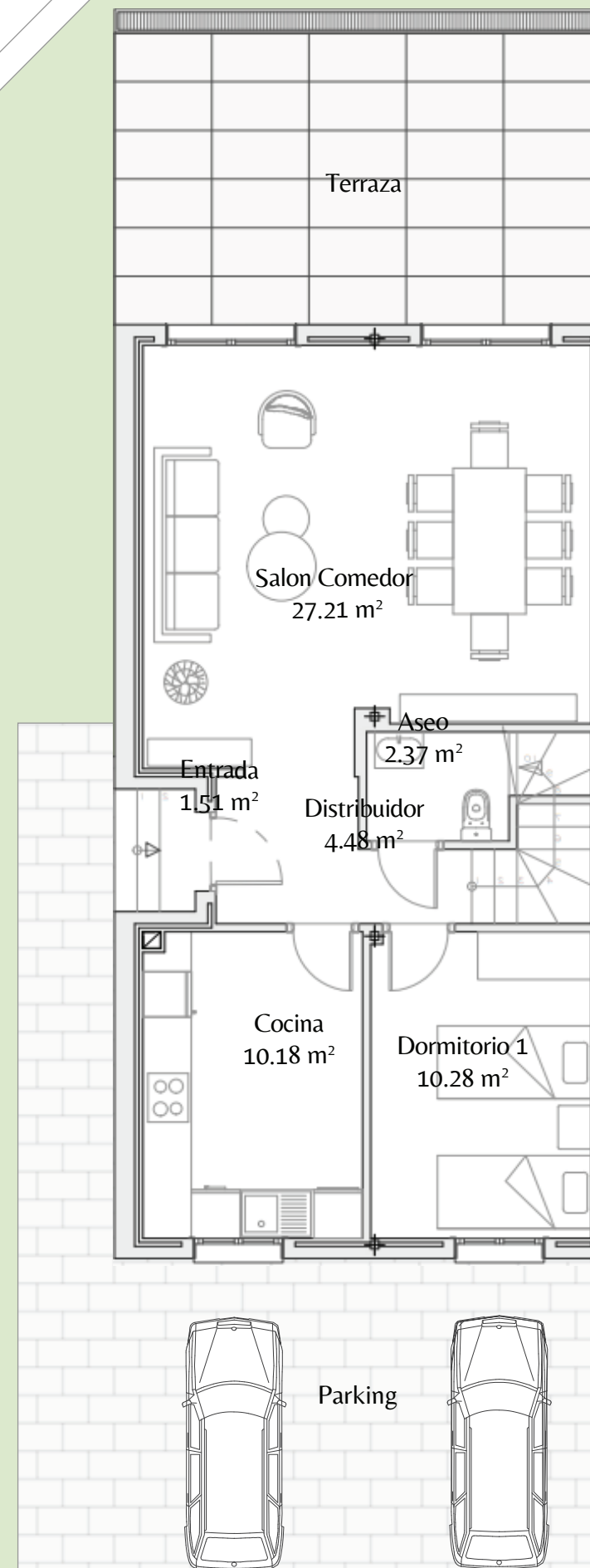
Documentación informativa sin carácter contractual y meramente ilustrativa sujeta a modificaciones necesarias por exigencias de orden técnico, jurídico o comercial de la dirección facultativa o autoridad competente. Las infografías de las fachadas, elementos comunes y restantes espacios serán orientativas y podrán ser objeto de verificación o modificación en los proyectos técnicos. El mobiliario de las infografías interiores no está incluido. Los acabados, calidades, colores, equipamiento, aparatos sanitarios y muebles de cocina son una aproximación meramente representativa y el equipamiento de las viviendas será el indicado mediante memoria de calidades. Toda la información y entrega de documentación se llevará a cabo conforme a lo dispuesto en el Real Decreto 515/1989 y demás normas que pudieran complementarlo ya sean de carácter estatal o autonómico.

Jardín



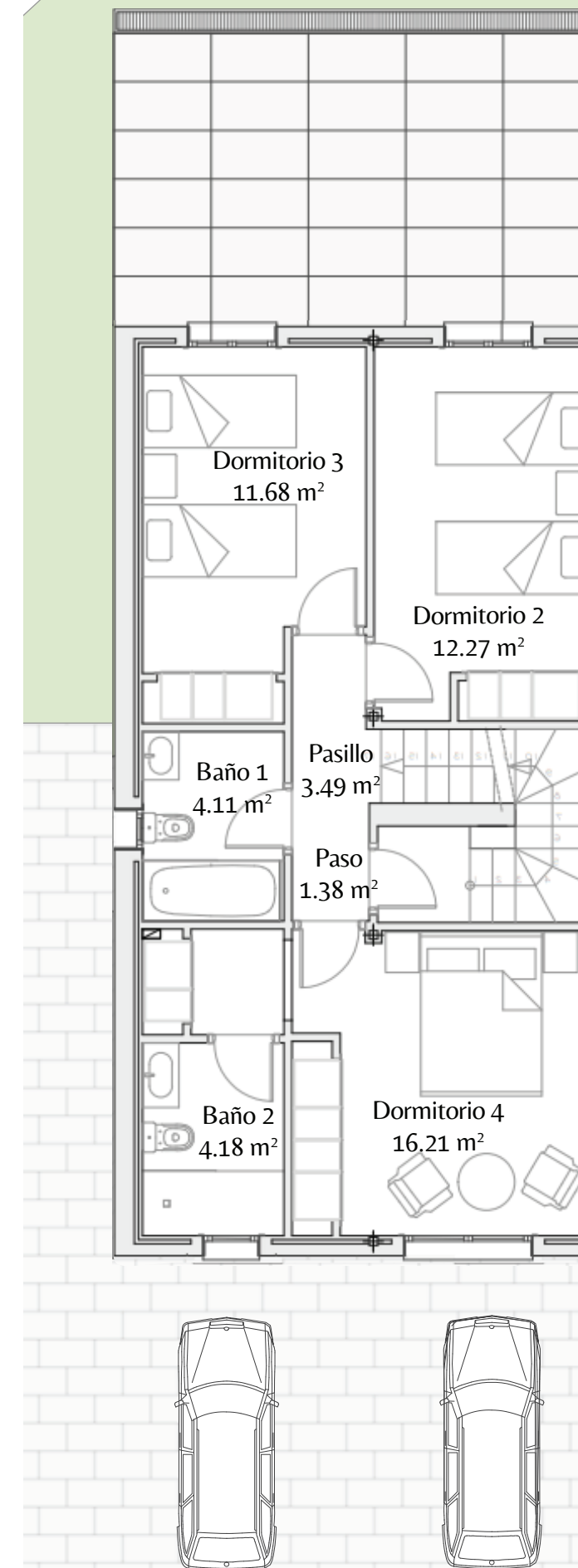
PLANTA BAJA

Planta Baja Sup. Útil:
56.03 m²



PLANTA PRIMERA

Planta Primera Sup. Útil:
53.32 m²



PLANTA BAJO CUBIERTA

Planta Bajo Cubierta Sup. Útil:
29.90 m²

